

Le tutorat pour accueillir et accompagner

Journées GIT - Juin 2017

Nicole DAURAT
Direction Santé au Travail - Schneider Electric France

La Direction Santé au Travail au sein de Schneider Electric

Une direction Santé au Travail assurée par un médecin avec une équipe pluridisciplinaire

Sur l'ensemble du territoire 34 infirmières avec des modalités d'exercice qui diffèrent

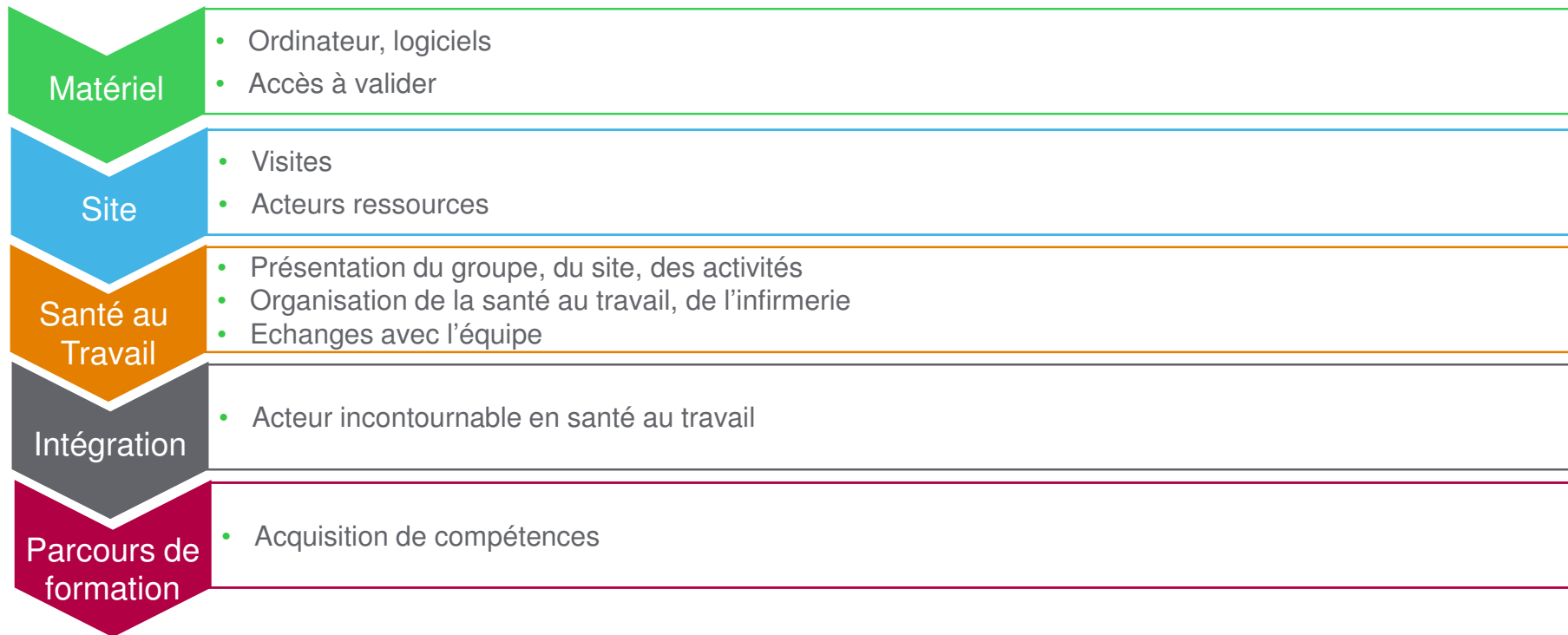
- Trois services autonomes à Paris, en Normandie et Rhône-Alpes
 - 18 infirmières en binôme ou seule, 6 médecins
- Sur le reste de la France, l'organisation repose sur des services inter-entreprises
 - 16 infirmières salariées Schneider Electric et prestataires

Pour l'ensemble du territoire, une équipe pluridisciplinaire

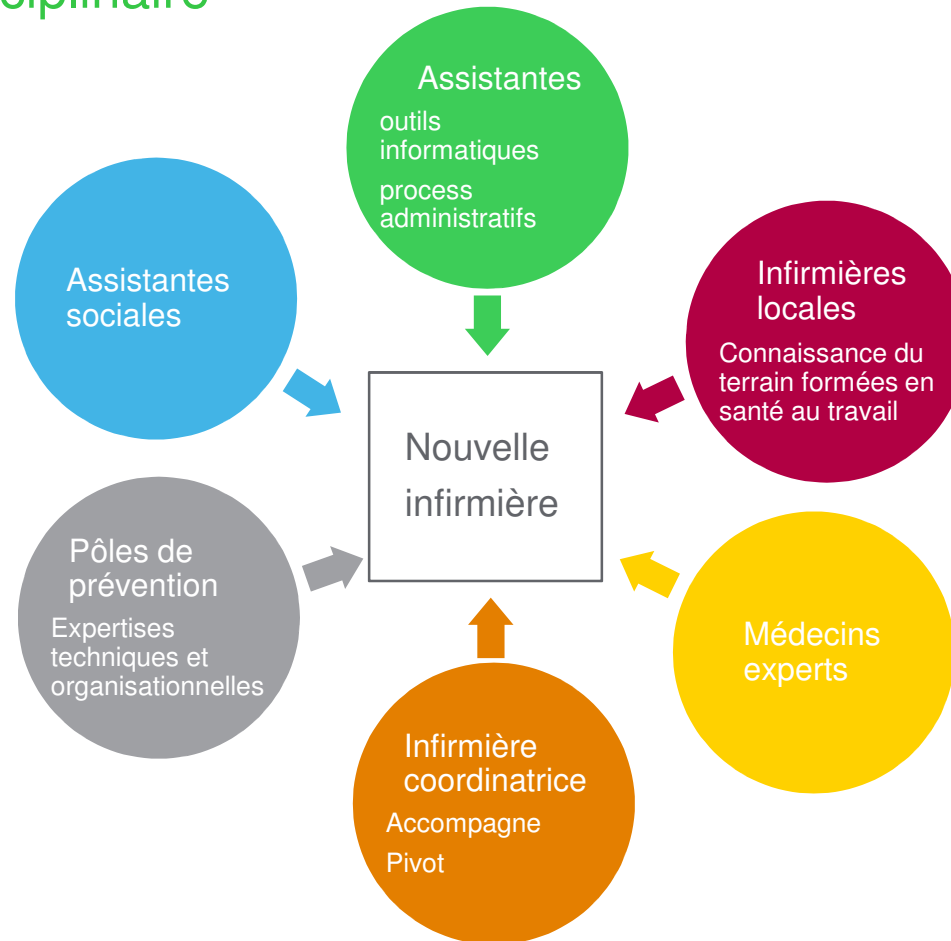
- Assistantes
- Médecins
- Infirmières locales
- Infirmière coordinatrice
- Pôles de prévention
- Assistantes sociales

Parcours d'intégration personnalisé

Anticiper, organiser et préparer une bonne prise de poste



Un tutorat pluridisciplinaire



Un référentiel métier, guide du développement métier

Elaboration d'un document qui favorise le développement et l'évolution du métier

- Être au plus près du métier réel
- Apporter une meilleure compréhension du métier aux différents acteurs de site
- Identification des tâches qui relèvent d'un niveau débutant, maîtrise ou expert pour progresser

Ce référentiel métier à été élaboré par un collectif d'infirmiers et en parallèle un collectif de médecins et le document final a été présenté par un collectif de RH.

Ce référentiel va permettre à l'infirmière d'être guidée pour progresser.

Des espaces d'échanges et de discussion

Transmettre des savoirs et des compétences

Réunions de pairs :

- Variété d'expériences
- Construction d'une identité professionnelle

Echanges avec le médecin :

- Travail en collaboration pour enrichir les connaissances

Séminaires de formation :

- Se former sur des sujets variés
- Valoriser les compétences des infirmières expérimentées en permettant de transmettre leurs méthodes de travail et savoir-faire

Groupes de travail pluridisciplinaire (urgences, pharmacie, outils informatiques....) :

- Acquérir des compétences
- Intégrer des règles
- Apporter ses propres compétences

Réunions pluridisciplinaires :

- Permettre de débattre en équipe d'un sujet et d'échanger
- Faire émerger le besoin d'une explication plus complète sur un sujet
- Travail ensemble (nouvelle et plus ancienne) pour élaborer des documents de travail.

Echanges facilités par les nouveaux outils informatiques :

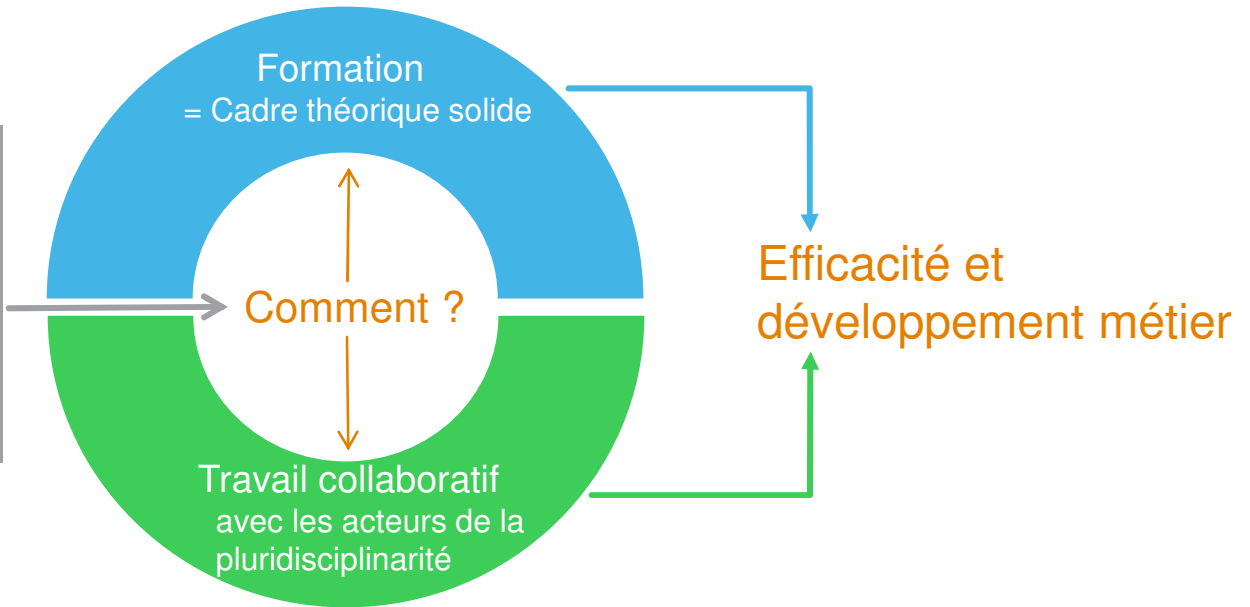
- En communication (bibliothèque en réseau, réunions à distance)
- En formation (bibliothèque de formation à distance)

Conclusion

Intégration d'une nouvelle infirmière

organisée et structurée avec :

- outils
- organisation soutenante



Life Is On



Schneider
Electric