

LA FICHE ENTREPRISE EN PLURIDISCIPLINARITE :
VALORISATION DE L'EQUIPE SST AUPRES DES
ENTREPRISES



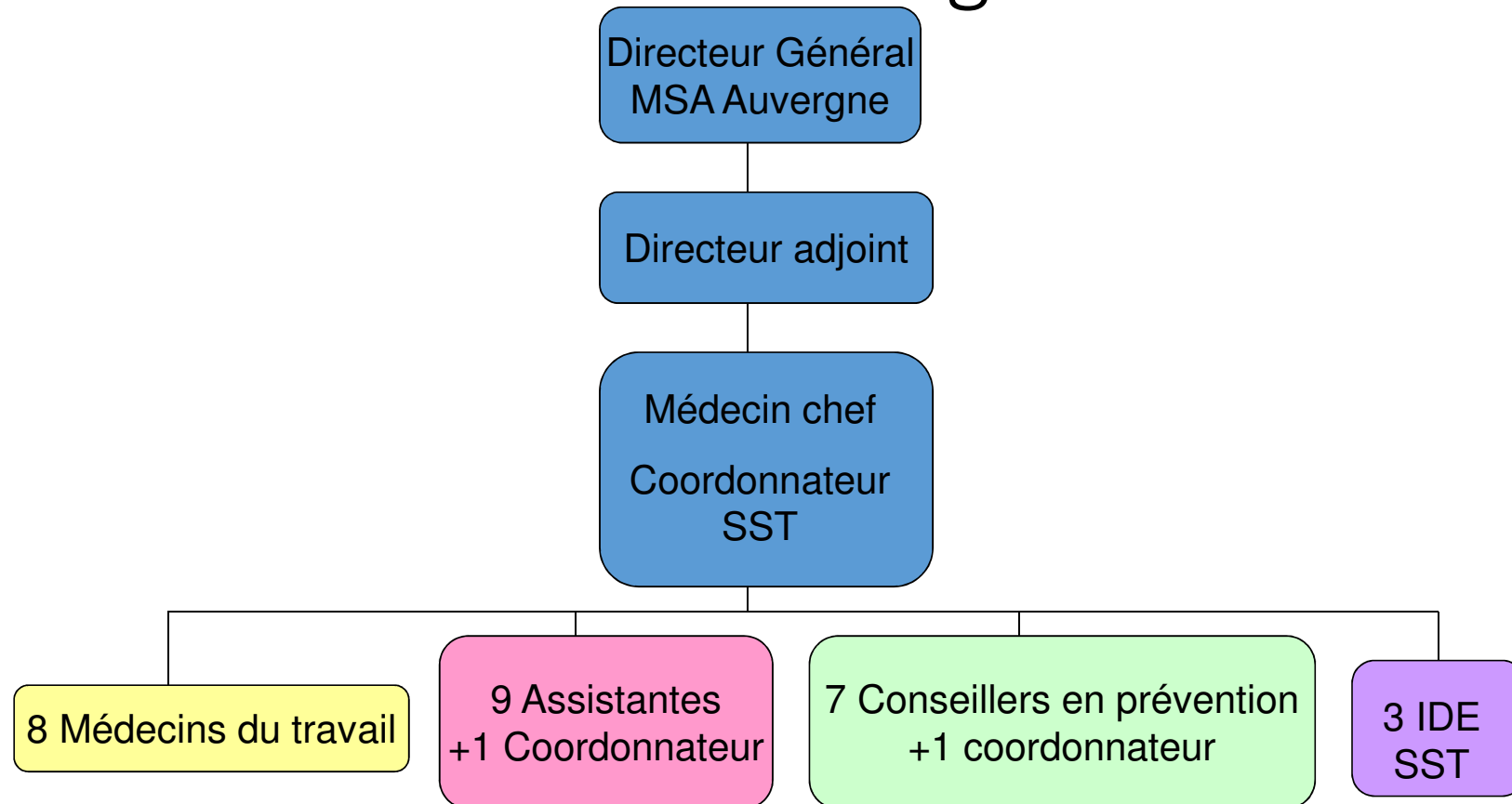
FERROUDJ Julie

Infirmière Santé Sécurité au travail

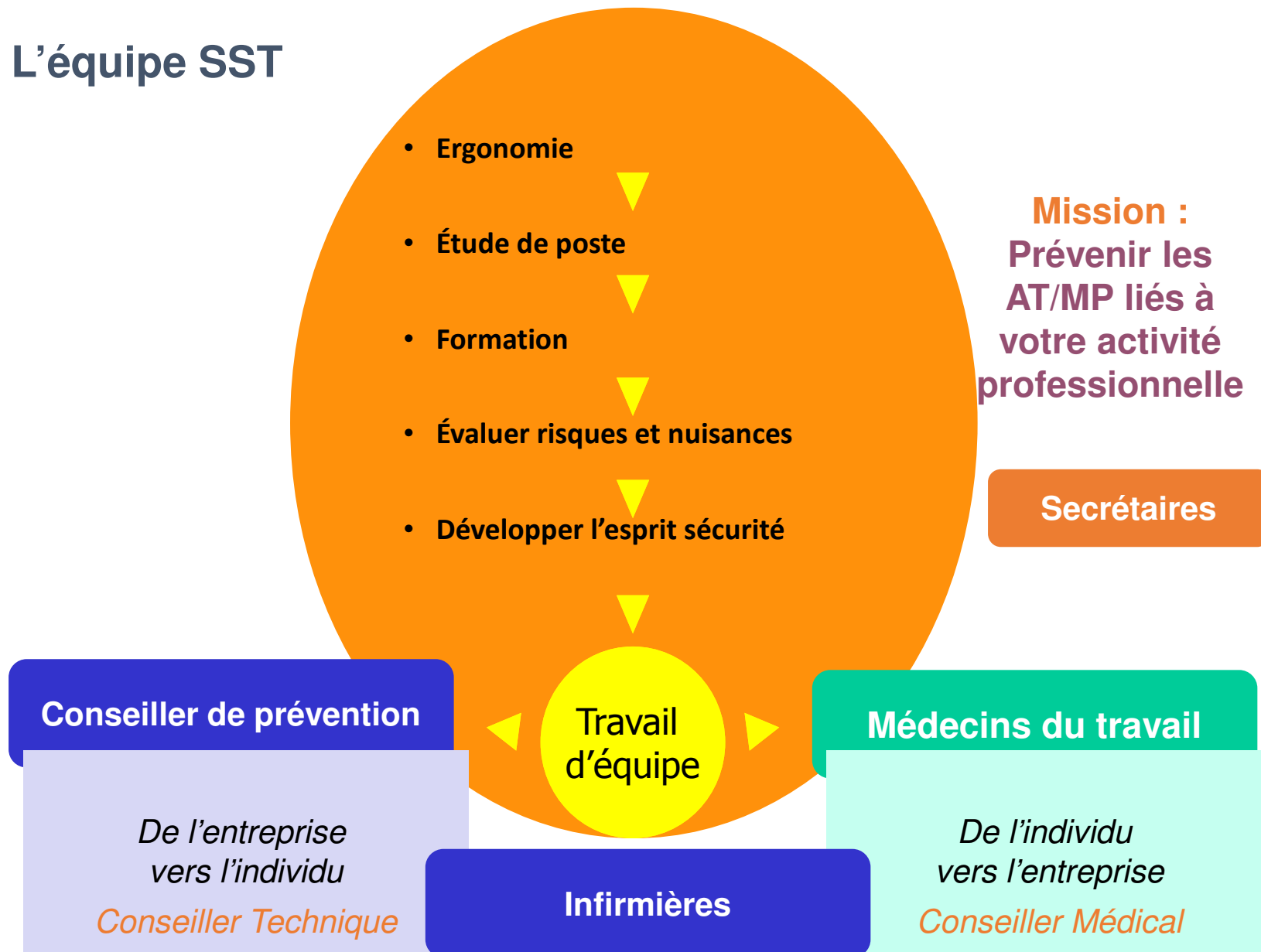
MSA Auvergne site 43

ferroudj.julie@auvergne.msa.fr

Présentation du service SST de la MSA Auvergne



L'équipe SST



CHOIX DE L'ENTREPRISE

- Problématiques relevées lors des visites ST
- Connaître l'organisation de l'entreprise
- Répondre à la réglementation
- Répondre à la sollicitation des entreprises

Part du médecin dans la FE

- Visite de l'entreprise, étude des postes
- Préconisations santé
- Propositions de formations santé

Part de l'infirmier ST dans la FE

- Visite de l'entreprise, étude des postes
- Propositions de formations santé

Part du conseiller en prévention dans la FE

- Visite de l'entreprise, étude des postes
- Accompagnement de l'entreprise sur les aspects techniques
- Propositions de formations techniques

Observations de l'équipe pluridisciplinaire

Observations (analyse AT-MP, autre) :

En 2016, le seul accident du travail porte sur une entorse de cheville lors d'un déplacement sur le parc à grumes de l'entreprise. Cet AT a entraîné 12 IJ.

En 2015, l'accident du travail enregistré porte sur une lésion de l'avant bras lors de manutention. Cet AT a entraîné 46 IJ.

En 2013, 2 accidents du travail ont été enregistré, à savoir une chute de hauteur entraînant une lésion à l'épaule et 18 IJ ainsi qu'une lésion au genou lors de la descente d'engin ayant entraîné une absence au poste de 146 jours

Sur les 5 dernières années, il est donc observé 2 AT en lien avec le déplacement de personne, 1 en lien avec la manutention manuelle de charge et le dernier lors de travail en hauteur.

Intervention de niveau général dans l'entreprise

Date	Intervenant	NATURE : prélèvements, mesurages, consignes de sécurité, actions collectives...	Mesures mises en oeuvre par l'employeur (date suivi)
24 Janvier 2017	Marie Eve BAILLON Julie FERROUDJ	Visite d'entreprise et observation des différents postes de travail : * Point effectué sur le risque chimique, * Présentation succincte du logiciel SEIRICH, * Point fait sur le suivi poussières de bois * Discussion sur le port des EPI anti bruit (action en entreprise info santé/hygiène) * Informations sur les formations SST * Information sur la formation d'animateur sécurité * Présentation des réseaux Phyt'attitude et de zoonose.	

Préconisations de l'équipe pluridisciplinaire

DATE	INTERVENANT	RISQUES (biologique, chimique, physique, organisationnel, AT/MP,...)	PRÉVENTION (COLLECTIVE et INDIVIDUELLE)	EVALUATION
Sélectionner les lignes du tableau				
2017	DR OLLIVIER RAMOUSSE JULIE FERROUDJ	Bruit	Refaire le point sur le port des protections anti bruit portées par les salariés. => Proposition d'un atelier court d'une quinzaine de minutes sur les pathologies de l'oreille en lien avec l'exposition professionnelle	PROPOSITION LORS DE LA VISITE D'ENTREPRISE, PAS DE DATE ARRETÉE POUR LE MOMENT
2017	DR OLLIVIER RAMOUSSE JULIE FERROUD	Poussières de bois et Prévention du risque chimique	Suivi annuel des mesures de poussières de bois Mise en place du logiciel SEIRICH	PROPOSITION LORS DE LA VISITE D'ENTREPRISE, PAS DE DATE ARRETÉE POUR LE MOMENT

INTERETS DE LA MULTIDISCIPLINARITE POUR LA FICHE ENTREPRISE

- Différents regards sur les postes et les risques de l'entreprise
- Complémentarité dans les conseils
- Présentation et valorisation de l'équipe SST auprès de l'entreprise

Merci de votre attention